

# Gewerbe-Datenblatt

→ "In Zukunft investieren"



## Gemeinde Vogt

Vogt, eine vielseitige und dynamische Gemeinde im Landkreis Ravensburg, in reizvoller Lage am Schnittpunkt zwischen Allgäu und Oberschwaben gelegen und von der Sonne verwöhnt.

Hier lässt es sich hervorragend leben, wohnen und arbeiten.

In der lebendigen Gemeinde finden Bürger und Besucher eine umfassende Infrastruktur vor. Die zahlreichen leistungsstarken Gewerbe- und Handwerksbetriebe sowie Gastronomie und Dienstleistungsunternehmen prägen das Bild der Stadt. Dank des breiten Angebotes, der zentralen Lage zwischen Ravensburg und Wangen und der sehr guten Verkehrsanbindung besitzt Vogt ein großes überörtliches Einzugsgebiet und ist ein attraktiver Wirtschaftsstandort.

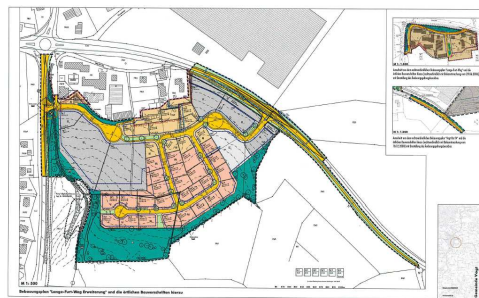
Bodensee und Alpen liegen in greifbarer Nähe, die A 96 nur wenige Kilometer entfernt.

Interessenten für eine Gewerbeansiedlung steht die Gemeindeverwaltung gerne mit unbürokratischer Hilfe zur Seite.



Gewerbegebiete:	Schachen/Lange-Furt-Erweiterung
Lage	Ortsrand: ca. 1 km bis Ortsmitte
Gesamtfläche	ca. 2.800 m <sup>2</sup>
Fläche verfügbar ab	Sofort
Parzellengröße in qm (von – bis)	2.800 m <sup>2</sup> , sofort bebaubar
Grundflächenzahl	0,8
Geschossflächenzahl	
Preis inkl. Erschließung (von – bis)	71,00 – 81,00 €
Gewerbesteuerhebesatz	340 v. H.
Grundsteuerhebesatz	360 v. H.

Flächenplan



Luftaufnahme



### Verkehrs-Infrastruktur:

Autobahn A 96

ca. 12 km

Flughafen

Friedrichshafen 29 km

Bahnhof

Ravensburg 12 km

Bundesstrasse

Landesstraße L 325, 324 vor Ort

Güterbahnhof

Ravensburg 12 km

### Versorgungs-Infrastruktur:

Gasanschluss

Ja

Fernwärme

Nein

Wasser-/Energieversorgung

Ja

Breitbandversorgung

Ja

Industriegleis

Nein

Ihre Ansprechpartner für Gewerbeflächen:

#### Gemeinde Vogt



Wirtschafts- und Innovationsförderungsgesellschaft  
Landkreis Ravensburg mbH

Hans-Joachim Hölz  
Parkstr. 40  
88212 Ravensburg

Tel: 0751 35906-60  
Fax: 0751 35906-70  
[info@wir-rv.de](mailto:info@wir-rv.de)  
[www.wir-rv.de](http://www.wir-rv.de)

**Landratsamt**  
**Ra**vensburg

Christine Funk  
Kreishaus 2  
Gartenstr. 107  
88212 Ravensburg  
Tel: 0751 / 85-4160  
Fax: 0751 / 85-774160  
[c.funk@rv.de](mailto:c.funk@rv.de)  
[www.rv.de](http://www.rv.de)

Bürgermeister  
Peter Smigoc  
Kirchstr. 11  
88267 Vogt  
Tel.: 07529 209-21  
Fax: 07529 209-24  
E-Mail: [smigoc@gemeinde-vogt.de](mailto:smigoc@gemeinde-vogt.de), [www.vogt.de](http://www.vogt.de)

