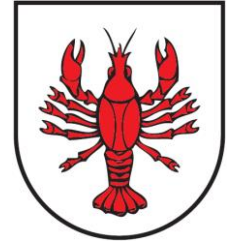


# Gewerbe-Datenblatt

→ "In Zukunft investieren"



## Stadt Bad Wurzach

Der Standort Bad Wurzach ist durch eine Branchenvielfalt von der Glas- und Getränkekastenproduktion, über den Maschinenbau bis hin zu modernen Geothermie- und Erdwärmebetriebe sowie traditionellen Handwerksbetrieben und überregional bekannten Bekleidungshäusern und Kureinrichtungen gekennzeichnet. Bad Wurzach bietet Kompetenz und Innovation in vielen Branchen. Die Nähe zu den großen Zentren im Norden und Süden und zum benachbarten Ausland sowie eine gute verkehrstechnische Anbindung bedeuten logistische Vorteile und Alternativen und eröffnen damit Bad Wurzach eine einzigartige Lage.

Ein umfassendes Schulangebot und flexible Kinderbetreuungseinrichtungen am Ort sichern ein hohes Niveau an Ausbildung und qualifizierten Mitarbeitern und eine Rundum-Versorgung nach dem Motto „Wohnen und Arbeiten in Bad Wurzach“. Kurze Wege und eine wirtschaftsfreundliche Stadtverwaltung bieten zudem die Grundlage für erfolgreiches unternehmerisches Handeln.

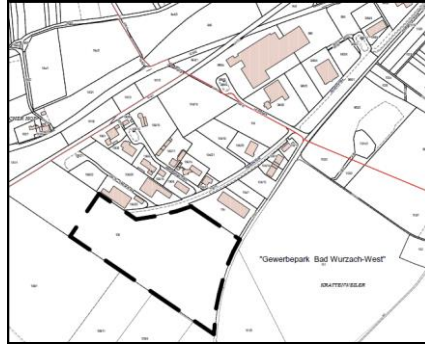


Bad Wurzach weist mit einem aktiven Vereinsleben und einem umfassenden Kulturangebot darüber hinaus einen hohen Wohn- und Freizeitwert auf.

<b>Gewerbegebiete:</b>	<b>Gewerbepark-West</b>	
Lage	Ortsrand	
Gesamtfläche	70.000 qm	
Fläche verfügbar ab:	2010	
Parzellengröße (von - bis)	ab 3.000 qm	
Grundflächenzahl	0,8	
Geschossflächenzahl	1,8	
Preis inkl. Erschließung (von - bis)	55 €/qm	
Gewerbesteuerhebesatz	340 v.H.	
Grundsteuerhebesatz	Grundsteuer A: 340 v.H. Grundsteuer B: 380 v.H.	

## Gewerbepark-West

Flächenplan



### Verkehrs-Infrastruktur:

Autobahn A 96	12 km
Flughafen	Friedrichshafen 50 km Memmingen 35 km
Bahnhof	Kisslegg 15 km Bad Waldsee 50 km
Bundesstrasse	B 465
Güterbahnhof	Rosshergbahn (kommunal)

### Versorgungs-Infrastruktur:

Gasanschluss	Ja
Fernwärme	Nein
Wasser-/Energieversorgung	Ja
Breitbandversorgung	Ja, ab 2019 Glasfaser
Industriegleis	Rosshergbahn (kommunal)

### Ihre AnsprechpartnerIn für Gewerbeflächen:

#### Stadt Bad Wurzach

Stefan Kunz/Berthold Leupolz  
Marktstraße 16  
88410 Bad Wurzach

Tel.: 07564/ 94788-0

E-Mail:

[stefan.kunz@bad-wurzach.de](mailto:stefan.kunz@bad-wurzach.de)

[Berthold.leupolz@bad-wurzach.de](mailto:Berthold.leupolz@bad-wurzach.de)

[www.bad-wurzach.de](http://www.bad-wurzach.de)



Wirtschafts- und Innovationsförderungsgesellschaft  
Landkreis Ravensburg mbH

Hans-Joachim Hölz  
Parkstr. 40  
88212 Ravensburg

Tel: 0751 / 35906 – 60

Fax: 0751 / 35906 – 70

[info@wir-rv.de](mailto:info@wir-rv.de)

[www.wir-rv.de](http://www.wir-rv.de)



Christine Funk

Kreishaus 2

Gartenstr. 107

88212 Ravensburg

Tel: 0751 / 85-4160

Fax: 0751 / 85-774160

[c.funk@rv.de](mailto:c.funk@rv.de)

[www.rv.de](http://www.rv.de)