

# KARRIEREMESSE

JOBS FÜR DEN SÜDEN

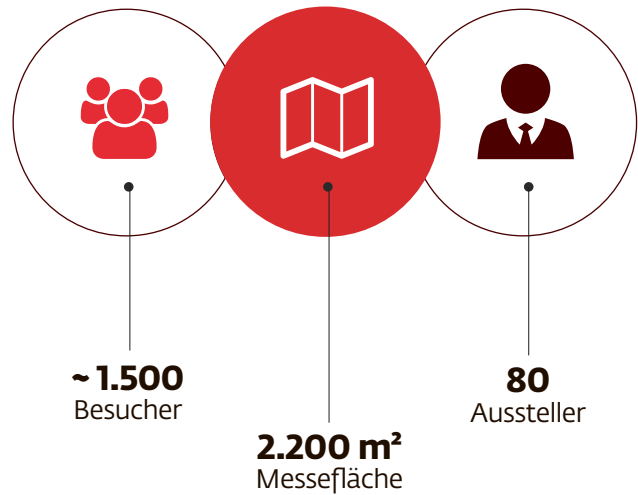
22.04.2021 | 11 - 19 Uhr  
Oberschwabenhalle Ravensburg

[www.karrieremesse-im-sueden.de](http://www.karrieremesse-im-sueden.de)

# Gewinnen Sie die *klügsten Köpfe* für Ihr Unternehmen

Auf der **KARRIEREMESSE** 2021 erhalten Sie die Möglichkeit, sich als attraktiver Arbeitgeber zu präsentieren. Nutzen Sie die Chance um mit Studenten, Absolventen, Young Professionals, Fach- und Führungskräften ins persönliche Gespräch zu gehen und Top-Nachwuchskräfte sowie Spezialisten für Ihr Unternehmen zu gewinnen.

Rückblick 2019



## Studienrichtungen\*

- Betriebswirtschaft
- Elektrotechnik/Elektronik
- Gesundheit/Soziales
- Maschinenbau
- Naturwissenschaft
- Rechtswissenschaft
- Sonstige
- Umwelt-/Verfahrenstechnik
- Wirtschaftsinformatik
- Wirtschaftswissenschaft



Studenten | Absolventen  
Young Professionals



42%

## Berufsrichtungen\*

- IT - Informatik
- Ingenieure - Technische Berufe
- Banken - Versicherungen Controlling - Finanzen
- Vertrieb - Verkauf
- Personal
- Handwerk/Dienstleistung/Fertigung
- Einkauf - Materialwirtschaft - Logistik
- Marketing - Kommunikation
- Gesundheit - Pflege - Therapie
- Administration - Sekretariat
- Design - Gestaltung - Architektur
- Öffentlicher Dienst



Besucher mit Berufserfahrung

38%



## Besucher 2019\*

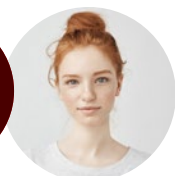
6%

ohne Angaben



Schüler | Abiturienten

14%





# Starke PARTNER

Zahlreiche Hochschulen, Universitäten und andere Bildungsträger aus der 4-Länder Region ergänzen das Angebot auf der Jobmesse mit Bachelor- und Master Studiengängen, offene und unternehmensspezifische Programme, sowie mit Seminaren und Zertifikationskursen für Berufserfahrene. Sie bewerben die KARRIEREMESSE offensiv bei ihren Studierenden im Vorfeld und präsentieren sich als Aussteller auf der Jobmesse.

## Studienrichtungen der PARTNERHOCHSCHULEN:

### Technik:

Maschinenbau, Mechatronik, Elektrotechnik, Umwelttechnik, Bauingenieurwesen, Informatik, Architektur ...

### Wirtschaft:

Betriebswirtschaftslehre, Finanzdienstleistungen, Medien- und Kommunikationswirtschaft, Handel ...

### Sozialwesen:

Soziale Arbeit, Pflegepädagogik, Management im Sozial- und Gesundheitswesen, Gesundheitswirtschaft ...



# Das Messepaket für *Ihren Erfolg*

## » Messe-Eckstand

Standfläche 3 x 3 m  
2 Stellwände  
Logoblende, Teppich  
1 Stehtisch und 1 Barhocker  
Licht / Strom / WLAN  
2 Cateringkarten

## » Jobwall

### » Arbeitgeberprofil im Messemagazin

Im Messemagazin werden die wichtigsten Daten und Fakten über Ihr Unternehmen dargestellt. Das Magazin erscheint als Beilage in der Gesamtausgabe der Schwäbischen Zeitung am Samstag, 17.04.2021 und wird an den kooperierenden Hochschulen sowie auf der KARRIEREMESSE direkt verteilt.

### » Arbeitgeberprofil online

Logo / Link auf [www.karrieremesse-im-sueden.de](http://www.karrieremesse-im-sueden.de)

### » Logo-Einbindung Print

Die KARRIEREMESSE wird im Vorfeld intensiv beworben. Auf den Werbeplakaten und Flyern für die Besucherwerbung wird Ihr Logo eingebunden.

### » Imagefilm

Während der KARRIEREMESSE präsentieren Sie Ihr Unternehmen mit Ihrem Imagefilm.

### » Online-Terminvergabe für Besucher

zum Paketpreis **3.250 €** zzgl. MwSt.

\* 10% Frühbucherrabatt bis 30.10.2020

**10%** Frühbucherrabatt\*

## Zusätzliche Leistungen

(optional zubuchbar)

- » Vortrag Rahmenprogramm
- » Stellenanzeige im Messemagazin zum Aussteller-Sonderpreis
- » Messemobiliar
- » Zusätzliche Catering-Karten

# Anmeldung

bitte per E-Mail an [p.aulmann@karrieremesse-im-sueden.de](mailto:p.aulmann@karrieremesse-im-sueden.de)

Ja, wir nehmen als Aussteller an der KARRIEREMESSE am 22. April 2021 in der Oberschwabenhalle Ravensburg teil und buchen verbindlich das Messepaket zum Preis von 3.250 € (zzgl. MwSt.). Anmeldeschluss ist der 01.02.2021.

---

Firma

---

Ansprechpartner

---

Funktion

---

Abteilung

---

Anschrift

---

Telefon

---

E-Mail

---

Website

---

Datum / Unterschrift / Firmenstempel

Bitte geben Sie hier die exakte Rechnungsanschrift an.

\* 10% Frühbucherrabatt bis 30.10.2020

Die Allgemeinen Geschäftsbedingungen finden Sie unter [www.karrieremesse-im-sueden.de](http://www.karrieremesse-im-sueden.de)

## Ihre Ansprechpartnerin:

### **Peggy Aulmann**

Projektleitung & Ausstellerberatung

Telefon 07541/9352086

Mobil 0178/2816788

p.aulmann@karrieremesse-im-sueden.de

Eine Veranstaltung von:

# schwäbische **JOBS**

Schwäbisch Media | Karlstr. 16 | 88212 Ravensburg | [karrieremesse@schwaebische.de](mailto:karrieremesse@schwaebische.de)

**Widerruf:** Sie können uns jederzeit in Textform per E-Mail an [datenschutz@schwaebisch-media.de](mailto:datenschutz@schwaebisch-media.de) oder per Post an oben genannte Adresse mitteilen, wenn Sie keine Informationen mehr über unsere Medien- und Dienstleistungsangebote erhalten möchten, Sie Ihre Werbeeinwilligung widerrufen möchten oder Sie der Verarbeitung Ihrer Daten widersprechen möchten.  
Hinweis zum Datenschutz bei Schwäbischer Verlag: [www.schwaebische.de/datenschutzhinweis](http://www.schwaebische.de/datenschutzhinweis)

Premiumpartner



Kooperationspartner

